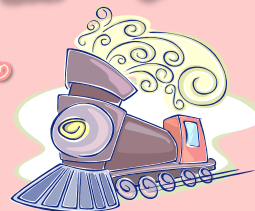


三重の木ーステーション

今回の停車駅は

ロックタウン すずか ~♪

LOC TOWN 鈴鹿 ~♪



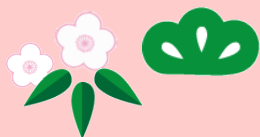
【「三重の木」de ミニ上棟式・餅まき



and お正月のお箸の準備】

~ お正月まで残りあと1カ月!! 景気よくお正月を迎えましょう♪ ~

12月5日(日)11時~夕方5時



ロックタウン鈴鹿・1F二トリ前広場



無料体験コーナー

- 12:00~ 「三重の木」de 小さいお家の木組み
- 13:00~ えつり(竹小舞) & 荒壁体験
- 15:00~ ミニ上棟式・餅まき



大工さん達が手刻みした「三重の木」の木材を使って木組みして、小さいお家を作ります。完成したあと、土壁を塗るための下準備の竹を組む体験ができます。更に、土壁塗りも体験できます。

そして、最後には、“餅まき”があります。

日本には昔から、上棟式(建前)の風習として災いを払うため、お餅やお菓子を屋根からまく風習があります。
※こちらの内容は全て、参加費無料

常時開催の体験コーナー

- ①糸のこぎり de ストラップ&ネックレス作り (1個100円)
- ②お正月用 祝い箸作り (1膳50円)



祝い箸の両端が細くなっているのは、片側は神様に使っていただいて、神様と食事を共にする為のものなのです。

そしてこの箸は両端が細く中央が膨らむ形状から「はらみ箸」ともい、子孫繁栄祈願にもなっているそうです。

この1年、食に不自由無く健康であるように、子孫繁栄五穀豊穡諸々の願いを込めて袋には自分の名前を記します。

物販コーナー

- ・那智黒石の来年の干支の置物
- ・那智石の箸置き
- ・カホン(楽器)
- ・鼻笛(楽器)
- ・おいしい冬野菜 など

【お問い合わせ先】

「三重の木」利用推進協議会
(事務局: 三重県木材協同組合連合会)

TEL:059-228-4715
<http://www.mienoki.net>

